

4/4 , 2/4 Schlagrhythmen

Die Patterns (Rhythmusmuster) können sowohl mit oder ohne Plektrum geschlagen werden. Das Wichtigste dabei ist die absolut regelmässige Auf- und Abwärtsbewegung der rechten Hand in Achtelnoten. Diese Bewegung darf auch bei Leerschlägen nie unterbrochen werden. Alle Zählzeiten 1...2...3...4 fallen auf einen downbeat ▣, alle dazwischen - liegenden „und“ fallen auf einen offbeat √.

Betonung bei Zählzeiten 1 und 3

1



2



3



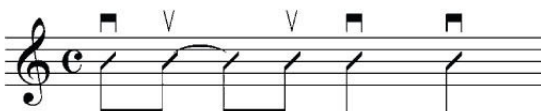
4



5



6



7